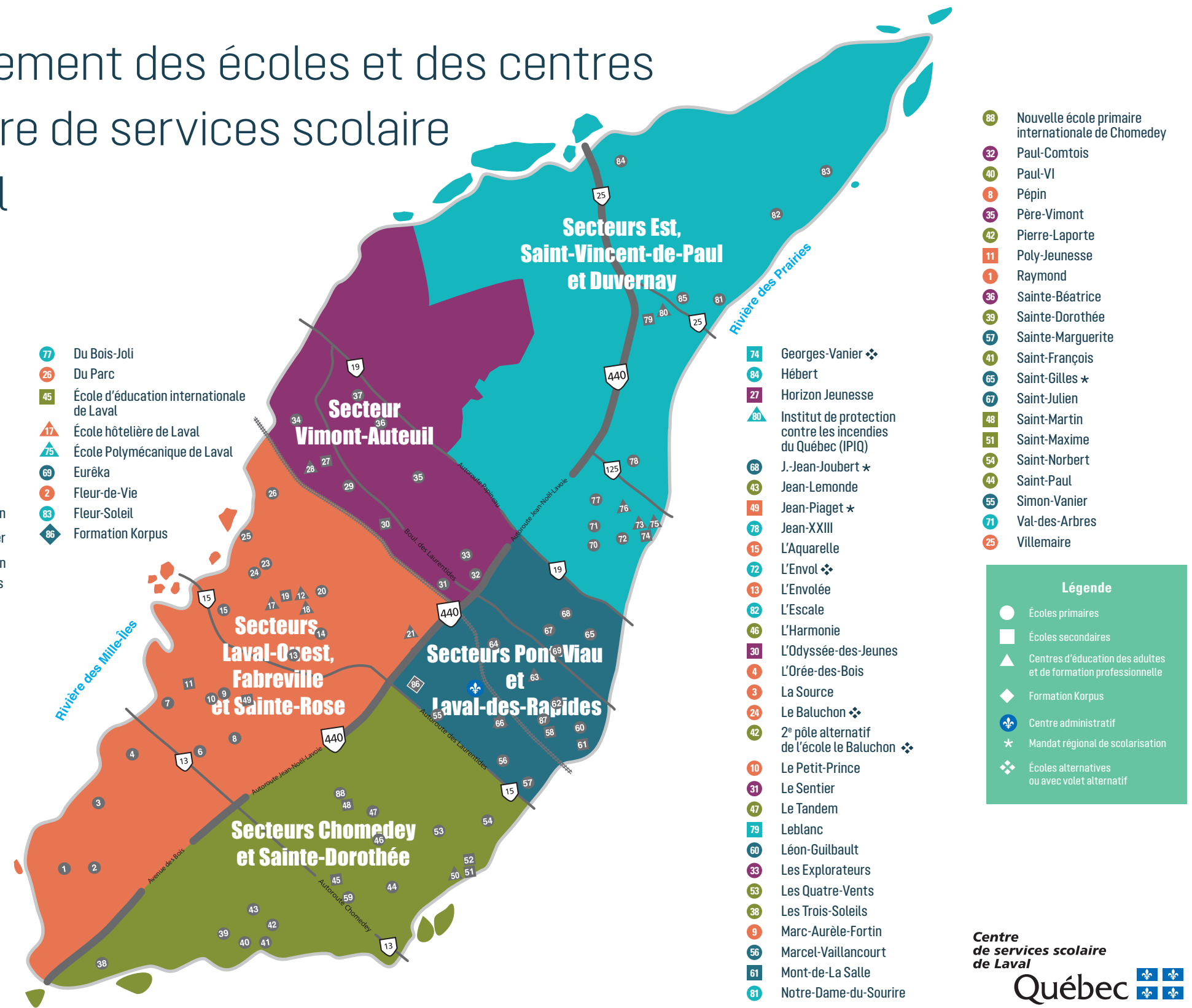


CONTRIBUEZ À LA RÉUSSITE DE NOS ÉLÈVES ET AU DÉVELOPPEMENT DE LEUR PLEIN POTENTIEL.



Emplacement des écoles et des centres du Centre de services scolaire de Laval



- 88 Nouvelle école primaire internationale de Chomedey
- 32 Paul-Comtois
- 40 Paul-VI
- 8 Pépin
- 35 Père-Vimont
- 42 Pierre-Laporte
- 11 Poly-Jeunesse
- 1 Raymond
- 36 Sainte-Béatrice
- 39 Sainte-Dorothée
- 57 Sainte-Marguerite
- 41 Saint-François
- 65 Saint-Gilles *
- 67 Saint-Julien
- 48 Saint-Martin
- 51 Saint-Maxime
- 54 Saint-Norbert
- 44 Saint-Paul
- 55 Simon-Vanier
- 71 Val-des-Arbres
- 25 Villemaire

Légende

- Écoles primaires
- Écoles secondaires
- ▲ Centres d'éducation des adultes et de formation professionnelle
- ◆ Formation Korpus
- ⦿ Centre administratif
- ★ Mandat régional de scolarisation
- ❖ Écoles alternatives ou avec volet alternatif

- 37 Alfred-Pellan
- 52 Alphonse-Desjardins *
- 63 Centre de formation Compétences-2000
- 28 Centre de formation en métallurgie de Laval
- 76 Centre de formation horticole de Laval
- 73 Centre de formation l'Impulsion
- 21 Centre de formation le Chantier
- 12 Centre de formation le Tremplin
- 50 Centre de formation les Berges
- 18 Centre de formation professionnelle Paul-Émile-Dufresne
- 66 Centre de qualification professionnelle et d'entrepreneuriat de Laval
- 29 Charles-Bruneau
- 6 Cœur-Soleil
- 64 Coursol
- 19 Curé-Antoine-Labelle
- 62 De l'Arc-en-ciel
- 59 De l'Avenir
- 20 De l'Équinoxe
- 87 De la Cime
- 58 De la Mosaïque
- 85 De Val-des-Ruisseaux
- 23 Demers
- 14 Des Cardinaux
- 7 Des Cèdres
- 70 Des Ormeaux
- 34 Du Boisé

- 77 Du Bois-Joli
- 26 Du Parc
- 45 École d'éducation internationale de Laval
- 17 École hôtelière de Laval
- 75 École Polymécanique de Laval
- 69 Euréka
- 2 Fleur-de-Vie
- 83 Fleur-Soleil
- 86 Formation Korpus

- 74 Georges-Vanier ❖
- 84 Hébert
- 27 Horizon Jeunesse
- 80 Institut de protection contre les incendies du Québec (IPIQ)
- 68 J.-Jean-Joubert *
- 43 Jean-Lemondé
- 49 Jean-Piaget *
- 78 Jean-XXIII
- 15 L'Aquarelle
- 72 L'Envol ❖
- 13 L'Envolée
- 82 L'Escalé
- 46 L'Harmonie
- 30 L'Odyssée-des-Jeunes
- 4 L'Orée-des-Bois
- 3 La Source
- 24 Le Baluchon ❖
- 42 2^e pôle alternatif de l'école le Baluchon ❖
- 10 Le Petit-Prince
- 31 Le Sentier
- 47 Le Tandem
- 79 Leblanc
- 60 Léon-Guilbault
- 33 Les Explorateurs
- 53 Les Quatre-Vents
- 38 Les Trois-Soleils
- 9 Marc-Aurèle-Fortin
- 56 Marcel-Vaillancourt
- 61 Mont-de-La Salle
- 81 Notre-Dame-du-Sourire

Le Centre de services scolaire de Laval, c'est...

- 59 écoles primaires,
- 14 écoles secondaires,
- 8 centres de formation professionnelle,
- 4 centres d'éducation des adultes,
- 1 service aux entreprises et de formation continue,

fréquentés par 56 000 élèves différents, mais uniques à la fois, avec leurs forces et leurs défis, ainsi qu'avec des besoins particuliers.

TOUS ENGAGÉS VERS LA RÉUSSITE NOS PRIORITÉS 2018-2022

- Favoriser la réussite sous toutes ses formes.
- Offrir des milieux de vie stimulants.
- Mobiliser les partenaires de la réussite.
- Appliquer les meilleures pratiques.
- Être un employeur de choix.

Pour connaître les offres d'emploi disponibles et pour postuler, visitez le

AVENIRBRILLANT.COM

Suivez-nous sur et

Joignez-vous à plus de 10 000 employés, dont 5 000 enseignants, qui ont à cœur d'offrir des services de qualité afin de favoriser la réussite de tous les élèves.

Le Centre de services scolaire de Laval est le deuxième plus important employeur dans la région de Laval.

PERSPECTIVES DE CARRIÈRE

JOIGNEZ L'ÉQUIPE DE GESTIONNAIRES POUR SOUTENIR LEUR RÉUSSITE

- Direction d'école ou de centre
- Direction adjointe d'école ou de centre
- Gestionnaire administratif d'établissement
- Gestionnaire de service administratif
- Gestionnaire de projets
- Et plusieurs autres

JOIGNEZ L'ÉQUIPE D'ENSEIGNANTS POUR FAVORISER LEUR RÉUSSITE

- Secteur des jeunes du primaire et du secondaire
- Secteur des adultes
- Secteur de la formation professionnelle
- Secteur de la formation continue

JOIGNEZ L'ÉQUIPE DU PERSONNEL PROFESSIONNEL POUR LES OUTILLER DANS LEUR RÉUSSITE

- Analyste
- Conseiller en orientation
- Conseiller pédagogique
- Ergothérapeute
- Orthopédagogue
- Orthophoniste
- Psychoéducateur
- Psychologue
- Et plusieurs autres

JOIGNEZ L'ÉQUIPE DU PERSONNEL DE SOUTIEN POUR ENCOURAGER LEUR RÉUSSITE

EMPLOYÉS DE BUREAU ET TECHNICIENS

- Agent de bureau
- Éducateur en service de garde
- Secrétaire
- Technicien en bâtiment
- Technicien en éducation spécialisée (TES)
- Technicien en technologies de l'information (TI)
- Et plusieurs autres

OUVRIERS ET EMPLOYÉS D'ENTRETIEN

- Concierge
- Électricien
- Jardinier
- Menuisier
- Tuyauteur
- Autres métiers spécialisés

ET PLUS
ENCORE!

TRAVAILLER

POUR LE CENTRE DE SERVICES SCOLAIRE DE LAVAL,
C'EST...

- Mettre votre talent au service d'une cause parmi les plus nobles : l'éducation
- Pouvoir faire les choses autrement dans votre vie professionnelle.
- Travailler avec les meilleurs talents.
- Briller par l'innovation.
- Vous accomplir et vous épanouir professionnellement.

POURQUOI NOUS CHOISIR...

- Horaire au rythme de la vie scolaire.
- Vacances annuelles intéressantes (jusqu'à 30 jours!).
- 19 jours fériés, dont 10 jours pendant la période des Fêtes.
- Régime de retraite à prestation déterminée.
- Assurances collectives avantageuses.
- Conciliation travail – vie personnelle.
- Programme d'insertion professionnelle renommé.
- Programme de formation continue pour les employés.
- Possibilités d'avancement remarquables.
- Travail à proximité de votre domicile.
- Stationnement gratuit.
- Transport en commun (autobus et métro).

*Être un employeur de choix :
une priorité pour nous.*

NOS EMPLOYÉS SONT PRÉCIEUX.

VOUS LE SERIEZ AUSSI.

NOUS SOMMES ACTIVEMENT
À LA RECHERCHE DE PIERRES PRÉCIEUSES.

AVENIRBRILLANT.COM

Nous vous remercions de votre intérêt. Soyez avisé que seules les personnes dont la candidature sera retenue recevront une communication officielle du Service des ressources humaines.

Le Centre de services scolaire de Laval applique un programme d'accès à l'égalité en emploi et invite les femmes, les minorités ethniques et visibles, les autochtones et les personnes handicapées à présenter leur candidature.

Le masculin est utilisé dans le but d'alléger le texte.

**Centre
de services scolaire
de Laval**

Québec



NOTRE RAISON D'ÊTRE :
LA RÉUSSITE DE NOS ÉLÈVES.